

DUOVac

加拿大德威中央系統空氣淨化集塵器

除塵、抗敏 守護健康，享受優質純淨空氣



Central Vacuum System

NUera
air

www.taiwansearch.net

安靜

您可以安靜的清理房間或辦公室，也不會打擾大人小孩睡覺，不用擔心聽不到門鈴或電話響，仍可在室內安靜的聽音樂、看電視。

方便

沒有雜亂的延長線，沒有笨重吸塵器提上提下，或輪子在地板滾來滾去，不會再刮撞你的家俱，您從一個房間到另外一個房間，拖在您身後的只有軟管輕輕擦過地板。

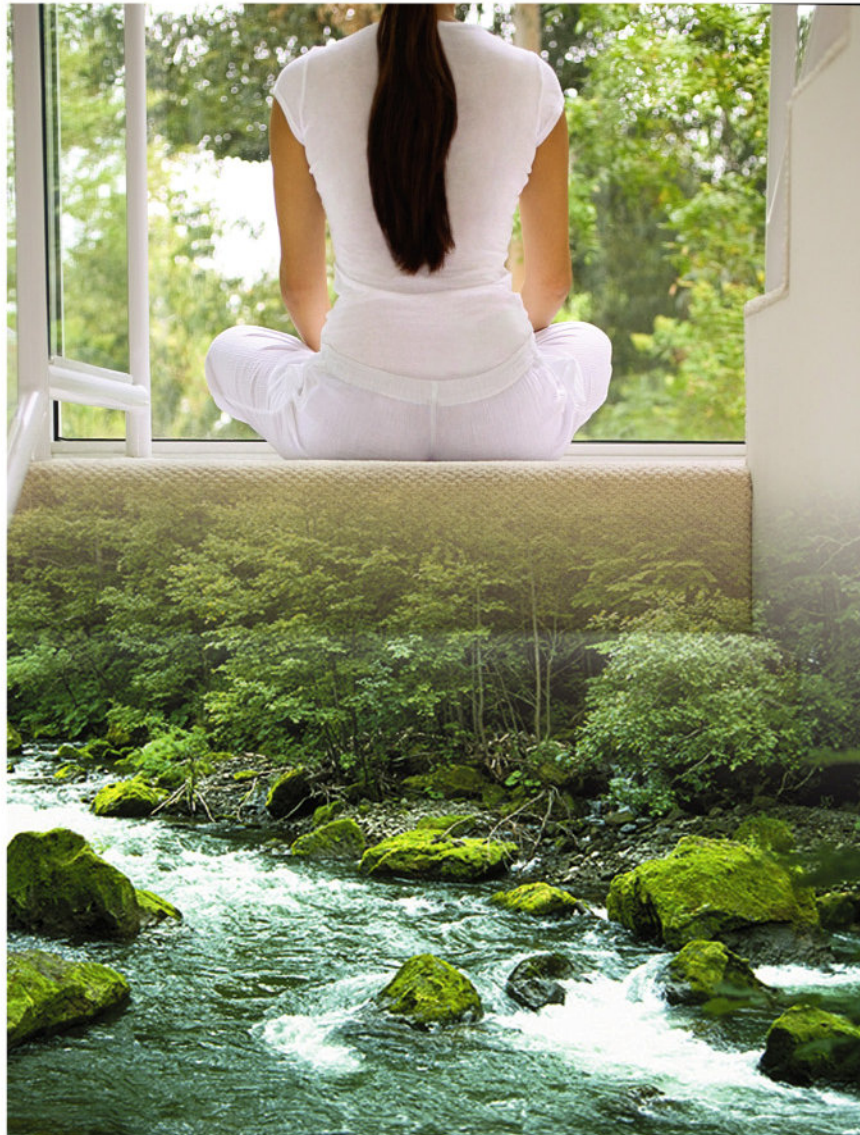


強勁吸力

超過一般吸塵器強大動力，提供超強吸力，可以減少您30%~40%的時間用於做家務，效率是以前的三倍以上。

衛生

DuoVac提供您高品質的空氣環境，不像其它的集塵系統排出髒空氣，DuoVac高效率的空氣過濾系統避免污染空氣二次回流室內，去除空氣中含塵量，提供有益於健康的空氣，讓您的生活不必憂心忍受過敏哮喘的痛苦，DuoVac聚丙烯過濾系統過濾0.1微米的細菌可達98%。



DuoVac 獨特的設計-更強大的清潔功效

金屬結構 (鋁和鋼)

有效散熱增強系統使用壽命
避免靜電吸附灰塵
維護起來十分方便(用濕布就可以清潔)

高效、耐用AMETEK Lamb馬達

電機支架安裝了防震系統，以減少噪音傳導
設有二或三級的吸力增強裝制

內部和外部都是烤漆塗層

用潮濕的布很容易清潔
不容易產生刮痕
不易腐蝕，也不會生銹
鍍鉻的手柄

旋風氣流分離技術

DuoCyclonic氣旋進氣系統，
離心力將垃圾分離到桶底

超強性能快速過濾系統

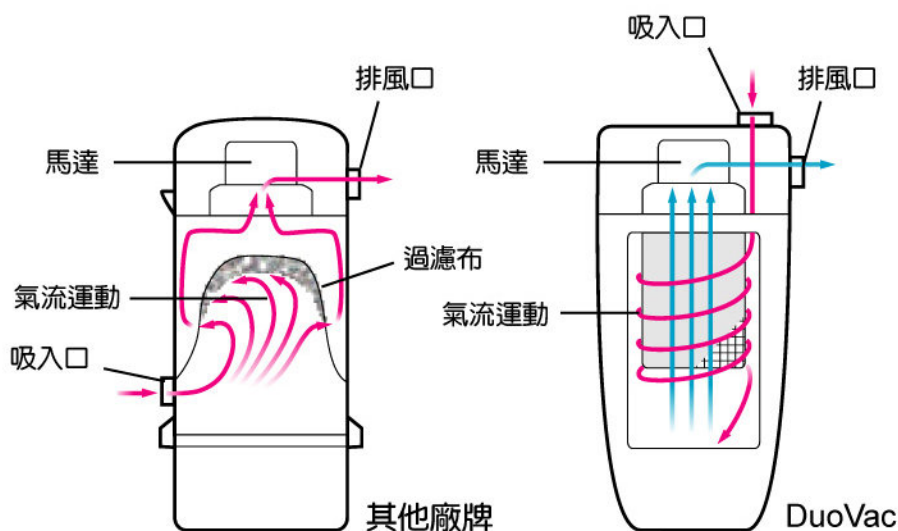
過濾網可以拆卸下來清洗
帶窄孔的內框可以使過濾器更容易附著在上面
可捕捉直徑為0.1微米的塵埃，過濾效率為98%
應用了防霉材料，有效的阻止了細菌的傳播

DuoMax™大容量集塵桶

卵形設計，增強了氣旋運動效果
高達36公升的容量，減少了傾倒灰塵的次數
集塵桶材質為輕質鋁合金



集塵機氣流運動比較：



集最佳設計於一機

DuoVac結合，全球最知名馬達 (AMETEK Lamb Electric motor)、旋風氣流分離技術(Cyclonic)、聚丙烯抗菌纖維濾材(DuoFib™ Polypropylene filtration)及橢圓形大容量垃圾筒(DuoMax™ Dust Receptacle)，創造出大於吸塵器3~4倍甚至更強的深度清潔能力，我們能快速、深層清潔。

DuoVac 旋風氣流分離技術 (Cyclonic)



旋風氣流分離技術的好處

- 1. 過濾器自潔系統：**每分鐘高達3000英尺的氣流，圍繞過濾器高速旋轉，附著過濾器的物質會被氣旋帶離至垃圾筒，達到濾材自潔的功能。
- 2. 吸力超強持久，不易衰弱：**吸入物質被旋風氣流分離到垃圾筒，只有3~5%會附著過濾器，濾材阻力小，透氣性好，吸力不易下降，可得到持久強大吸力。
- 3. 用電效率提升：**濾材阻力小，馬達運轉順暢，吸力強，清潔效率好，馬達壽命長。反之，濾材阻力大，馬達易過熱，壓損大，吸力差，耗電且用電效率差。
- 4. 增加30%的吸力：**旋風氣流分離系統與直接過濾物質的系統，在使用相對時間比較下，旋風氣流分離系統的吸力高於直接過濾系統30%以上。

旋風離心力原理 (Cyclonic system)

髒空氣經管路到Duo Vac空氣淨化集塵器，髒空氣順集塵桶圍繞過濾器高速旋轉，離心力會分離物質到集塵桶底部，粉塵再被帶到過濾器濾除。這類分離再濾除的方式比全部物質附著過濾器的方式好。先分離掉大部份，只有細微粉塵到過濾系統，濾材不易阻塞，可以長時間維持最強的吸力。



據實驗，若要隔離塵蹣及其排泄物等過敏原通過，濾材纖維氣孔須小於10微米。而且經過洗衣機的清洗之後，也不能因而使氣孔變的大於10微米。

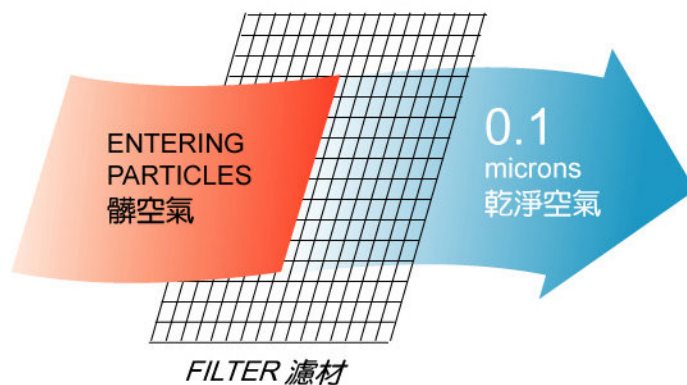
醫療級HEPA 隔離細菌過敏源過濾器

Duo Vac尖端科技聚丙烯抗菌纖維濾材（DuoFib Polypropylene filter），這種濾材獨特之處是可隔離掉極細小的分子，又擁有極佳的透氣性，且不易被阻塞，還可以永久水洗重覆使用，水洗是清潔最徹底的方法。聚丙烯纖維屬於HEPA高效率級空氣過濾器（High Efficiency Particulate Air-filter），隔離濾除能力達0.1微米（micron），98%的有害微粒、細菌、病毒可以完全隔離濾除，Duo Vac中央集塵清淨器排出的是符合環保、健康的乾淨空氣，不會再污染四周的環境。



紙匣式隔離效能差又昂貴，而且無法重覆使用。

其它進口或國產中央吸塵器，使用汽車空氣過濾紙匣，這類紙匣用於汽車過濾空氣尚可，但用於吸塵器過濾灰塵極易阻塞，吸力差，又無法重覆使用，2~3個月就要更換一次，如平均三個月更換一次，一年四個過濾紙匣的費用要4,000元左右，相當於一年購買一台移動式吸塵器的價格。



0.1微米 可隔離有害人體的物質

過敏原名稱	過敏原大小（單位：微米）
塵蹣	100-400
塵蹣的卵	10-30
塵蹣的排泄物	10-14
花粉過敏原	>10
寵物過敏原	0.2-6
細菌與病毒	0.1-0.3

DuoVac 醫療級HEPA抗菌抗敏濾材特性

德國赫克龍聚丙烯纖維 (German Herculon Polypropylene filter) 特點：
具有耐水、耐鹼性、質地細緻、抗菌、防霉、抗多種化學物質等多項優異特性。



- 高過濾效能，而且能阻隔被吹融的介質
- 正向、反向高速旋風均有極佳抗壓性
- 耐磨性佳，纖維不變形
- 透氣孔不會被纖維阻塞
- 能抗多種化學物質
- 抗白霉，不會滋生微生物 (抗菌)
- 使用熱度密合，沒有使用樹脂，沒有接縫
- 132°C以下工作溫度，仍維持其安定性
- 可用水清洗再重覆使用

材料特性：

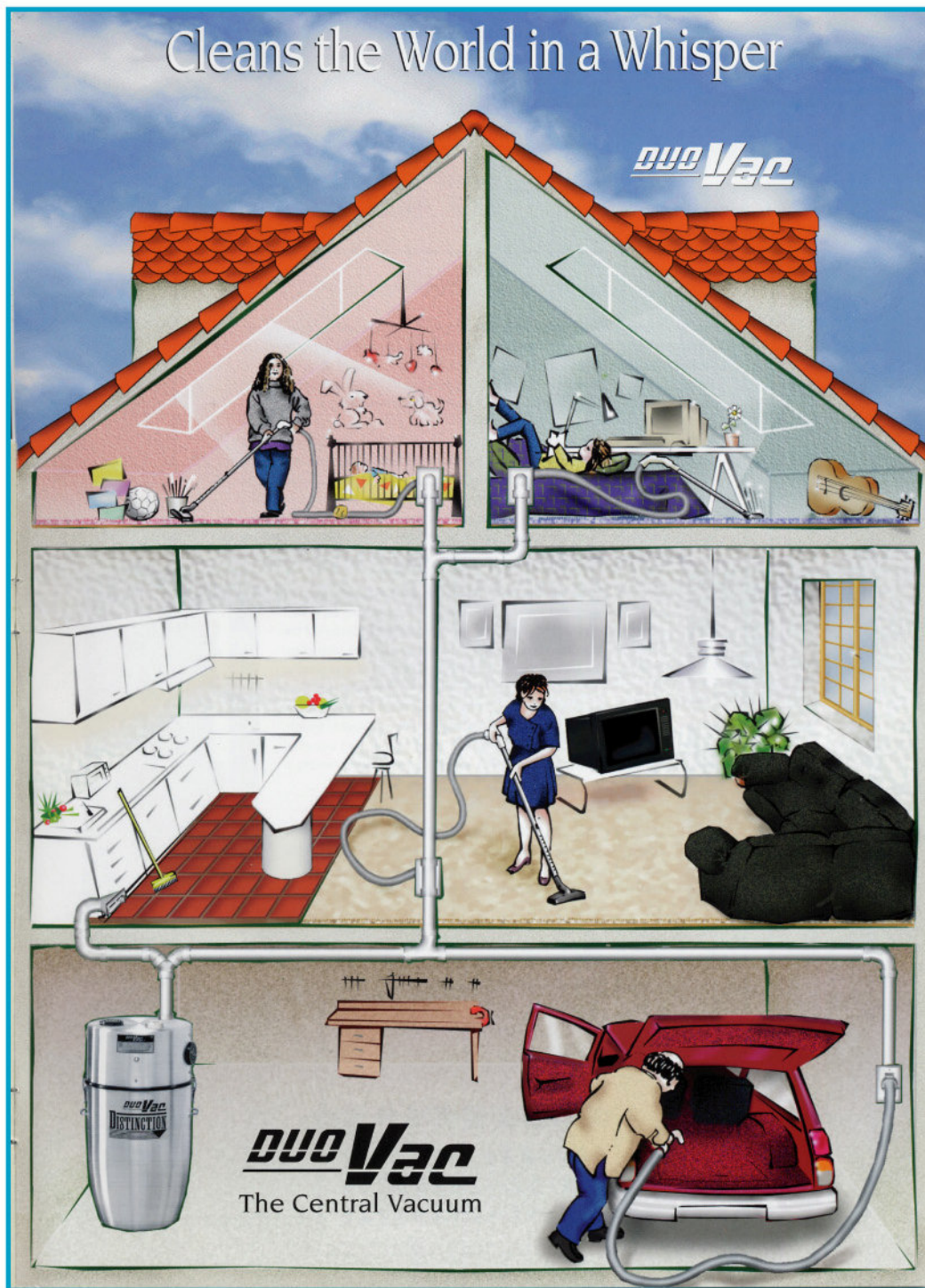
過率效能	97.5% at 0.1 微米 (TSI 8130 tests with NaCl)		
重量	160 / m ² + - 13 公克	抗微生物滋生(霉、黴)	極佳
厚度	1.4 mm	抗鹼	極佳
空氣穿透	540 m ³ h / m ²	抗物酸	極佳
學名	polypropylene	抗有機酸	極佳
註冊名稱	Herculon	抗氧化劑	佳
助燃性	可	抗有機溶劑	極佳

插座位置

插座位置要容易接近 (使用) 和顧及方便性，這就是為什麼理想的位置總是在走道邊、門邊和樓梯階邊的理由，插座設計在走道邊、門打開後的房間，是比較容易接近將吸塵軟管插入的位置，而且一個插座可以清理二個或三個房間，甚至四個房間，通常這些地方也很少會被家具擋住，當設計在門邊時，必須要考慮門打開時，不要讓門擋住插座，這會使吸管插入插座時，門的下緣容易壓住吸管造成不便。插座設計在樓梯第一階邊時，將會很容易向上或向下清理樓梯的灰塵，廚具下方建議裝設一個踢腳板垃圾吸入口，輕鬆掃一下，髒東西瞬間被吸入主機內。



DuoVac 空氣淨化集塵器位置



主機裝設的理想位置是地下室、車庫、公用間、陽台或梯下。

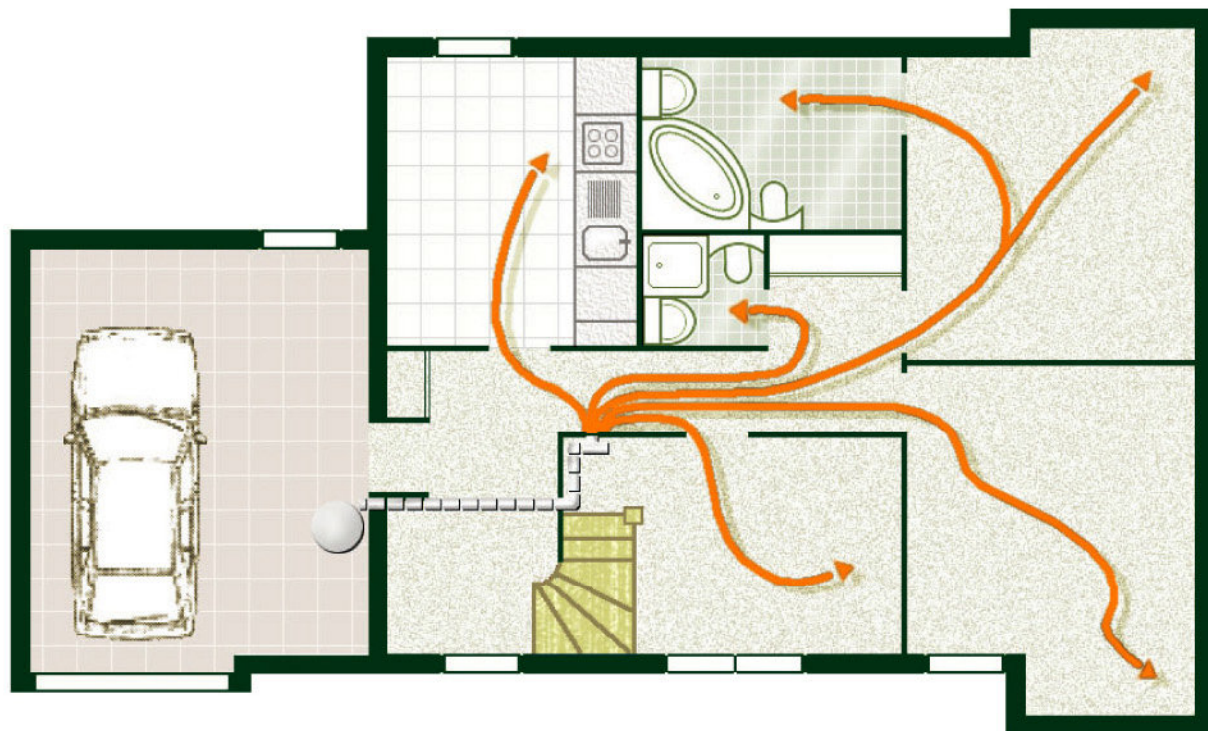
一般集塵主機：為避免排出的髒空氣回流屋內，主機排風口必須連接導管到戶外，方便把過濾不完全的髒空氣排出，為縮短導管長度，通常直接穿過牆壁，將導管反壓減到最低，一般而言，排風導管長度不能超過6米長，在台灣這是不容易做到與克服的，除了建築構造不同外國木造的關係，棟距、環保與回風的因素，排出的髒空氣通常會回流或影響到隔壁鄰居，在國外有些建築，排風管可設計穿過屋頂，排風管要愈短愈好，不要設在窗邊或門邊，以免當窗戶或門打開時，剛好系統正在使用中，造成主機排出的粉塵自窗戶或門飛入。

德威HEPA醫療級濾菌集塵主機：排出的是乾淨、健康的空氣，不需配排風管。

40週年 **DuoVac**



DuoVac 吸管長度



從吸管長度為9.1米或7.6米，7.6米長的吸管，在使用上較為便利，且易於收取。
規劃插座位置時，一般是從建築物最遠的角落開始，由外牆向內，每7.6米或9米為半徑，畫一個弧，儘可能一個插座能涵蓋數個房間；在客廳等大面積的地方，很可能會放置一些大件的傢俱，在規劃時，應考慮吸管會繞來繞去，是否足以清理所有地方；另外，除了清理地板外，最好還可以清理牆壁、天花板等地方。
一般而言，牆壁插座離地面約30-50公分高，在某些情況下，因建築物結構關係，無法裝設牆壁插座，就必須使用地板插座，地板插座必須靠牆並離開通道位置，以免被腳踩到。

吸塵工具組



TC-02



TSC-02



TP-02



TSP-02L

選購配件



PF-243A



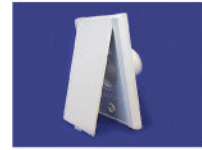
PF-243B



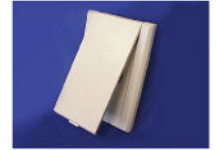
TUY-02-1



TUY-02-1B



TUY-04-1



TUY-04-3



TUY-30-1



TUY-30-3



TUY-30-N



TUY-86-1



TUY-86-AM



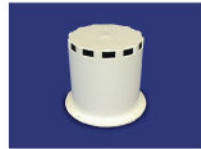
TUY-23-SS



TUY-23-1



TUY-23-GB



TUY-50



TUY-84



TUY-42



TUY-49



TP-02HOSE



BAG



ACC-44+ACC-45



ACC-50



ACC-56



ACC-69



ACC-32and30



ACC-31



ACC-33



ACC-19-1



EXT



DIV-21



DIV-51



FILTRE 7X12



ACC-16-1



BTO系列



BTO-05



BTO-15



MAG-2"



DB-503

Duo Vac 110V 空氣淨化集塵器

Silentium™ 靜音智慧系列

型號	電壓(V)	馬力(W)	電流(A)	空氣功率 (air Watts)	水吸力(mm)	氣流量(m³/h)	配管長度(m)	容量(L)	主機體積(mm)	噪音質(dBA)
1404	110	1365	11.7	404	107"	191	45	29	889×349×372	55.4
1465	110	1502	13.1	465	136"	162	90	29	889×349×372	55.4
1530	110	1605	14.4	530	146"	175	110	37	908×342×413	55.9

Signature™ 銀幻系列

型號	電壓(V)	馬力(W)	電流(A)	空氣功率 (air Watts)	水吸力(mm)	氣流量(m³/h)	配管長度(m)	容量(L)	主機體積(mm)	噪音質(dBA)
1404	110	1365	11.7	404	107"	191	45	29	813×349×343	62
1465	110	1502	13.1	465	136"	162	90	29	813×349×343	62
1528	110	1659	14.4	528	138"	195	105	29	813×349×343	63.5
1530	110	1605	14.4	530	146"	175	110	37	800×385×372	63.5



靜音智慧



銀幻



典雅



典雅基本



康柏

Symphonia™ 典雅系列

型號	電壓(V)	馬力(W)	電流(A)	空氣功率 (air Watts)	水吸力(mm)	氣流量(m³/h)	配管長度(m)	容量(L)	主機體積(mm)	噪音質(dBA)
1465	110	1502	13.1	465	136"	162	90	29	813×349×343	63.5
1528	110	1659	14.4	528	138"	195	105	29	813×349×343	63.5

Simpli-T™ 典雅基本系列

型號	電壓(V)	馬力(W)	電流(A)	空氣功率 (air Watts)	水吸力(mm)	氣流量(m³/h)	配管長度(m)	容量(L)	主機體積(mm)	噪音質(dBA)
1404	110	1365	11.7	404	108"	191	45	19	546×321×311	62

Kompact™ 康柏紙袋型

型號	電壓(V)	馬力(W)	電流(A)	空氣功率 (air Watts)	水吸力(mm)	氣流量(m³/h)	配管長度(m)	容量(L)	主機體積(mm)	噪音質(dBA)
KOM-453A	110	1200	5.8	463	92"	119	30	23	560×330×330	60

Duo Vac 220V 空氣淨化集塵器

Silentium™ 靜音智慧系列

型號	電壓(V)	馬力(W)	電流(A)	空氣功率 (air Watts)	水吸力(mm)	氣流量(m³/h)	配管長度(m)	容量(L)	主機體積(mm)	噪音質(dbA)
414E	220	1275	6.0	414	108"	215	45	29	876×343×368	55.4
448E	220	1566	7.0	448	137"	162	90	29	876×343×368	55.4
562E	220	1582	7.4	562	147"	177	110	37	902×378×410	55.9

Signature™ 銀幻系列

型號	電壓(V)	馬力(W)	電流(A)	空氣功率 (air Watts)	水吸力(mm)	氣流量(m³/h)	配管長度(m)	容量(L)	主機體積(mm)	噪音質(dbA)
414E	220	1388	6.3	451	108"	221	45	29	813×349×343	62
448E	220	1566	7	448	137"	162	90	29	813×349×343	63.5
523E	220	1690	7.3	523	138"	196	105	29	813×349×343	63.5
562E	220	1582	7.4	562	147"	177	110	37	800×384×377	63.5
660E	220	1836	8.2	660	140"	214	135	37	800×384×371	63.5
874E	220	3077	13.6	874	137"	318	180	37	781×384×372	69

Symphonia™ 典雅系列

型號	電壓(V)	馬力(W)	電流(A)	空氣功率 (air Watts)	水吸力(mm)	氣流量(m³/h)	配管長度(m)	容量(L)	主機體積(mm)	噪音質(dbA)
448E	220	1566	7.0	448	137"	162	90	29	813×349×343	63.5
523E	220	1690	7.3	523	138"	196	105	29	813×349×343	63.5

Symphonia™ Special Edition 典雅紀念機型

型號	電壓(V)	馬力(W)	電流(A)	空氣功率 (air Watts)	水吸力(mm)	氣流量(m³/h)	配管長度(m)	容量(L)	主機體積(mm)	噪音質(dbA)
02E灰	220	1828	8.0	653	148"	221	135	29	813×349×343	63.5
04E紅	220	1828	8.0	653	148"	221	135	29	813×349×343	63.5
05E黃	220	1828	8.0	653	148"	221	135	29	813×349×343	63.5

Simplici-T™ 典雅基本系列

型號	電壓(V)	馬力(W)	電流(A)	空氣功率 (air Watts)	水吸力(mm)	氣流量(m³/h)	配管長度(m)	容量(L)	主機體積(mm)	噪音質(dbA)
414E	220	1388	6.3	451	108"	221	90	19	546×321×311	62
523E	220	1690	7.3	523	138"	196	105	19	546×321×311	63.5

Kompact™ 康柏紙袋型

型號	電壓(V)	馬力(W)	電流(A)	空氣功率 (air Watts)	水吸力(mm)	氣流量(m³/h)	配管長度(m)	容量(L)	主機體積(mm)	噪音質(dbA)
KOM-463E	220	1200	5.8	463	92"	119	30	23	560×330×330	60



德威(Duo Vac)公司，位於加拿大魁北克，自1967年從事設計及製造中央真空設備的產業，至今已有41年的歷史，其產品符合全球數百萬客戶滿意的需求，在專業、性能、耐用三方面享有國際聲譽，是橫跨全球的第一品牌。德威中央集塵主機採用散熱最好的鋁合金機殼，內部則備有旋風系統(Cyclonic system)和HEPA高效率空氣過濾器(High Efficiency Particulate Air-filter)，可避免過濾器堵塞，並濾除小至0.1微米的粉塵微粒，濾袋更可水洗再重覆使用，符合現代人普遍重視環保的欲求。

假如您正在尋找一種吸力強勁，且不用耗材的清潔工具，德威中央集塵系統會是您最好的選擇。



台灣總代理



英裕泰企業有限公司
JONATHAN ENTERPRISE CO.,LTD.

110台北市信義區信義路六段9號3樓

TEL:02-2728-5222 FAX:02-2728-5220

<http://www.taiwansearch.net> e-mail:top.vac@msa.hinet.net

2008-July 版權所有，翻印必究